



L'ALCOOL - DROGUE - FATIGUE - MEDICAMENT

ALCOOL

Le facteur alcoolémie se trouve présent dans **30%** des accidents corporels. L'alcool tue près de **1200** personnes en France chaque année.

LA DIFFUSION DE L'ALCOOL DANS LE SANG

Lorsque le conducteur absorbe du vin, de la bière ou du cidre, l'alcool se répand rapidement dans le sang et irrigue le cerveau. L'alcoolémie atteint son maximum dans le **¼ heure** qui suit son absorption si vous êtes à jeun ou **1 heure** au cours d'un repas. Il en résulte des comportements altérés sur :

- **La vision** (vision plus courte, moins large, troubles avec modifications des couleurs et des appréciations des distances)
- **Les réflexes musculaires** (lents, imprécis avec gestes saccadés ou lymphatiques)
- **L'analyse des situations** est perturbée (analyse et mémoire défaillante, sous estimation des risques encourus)

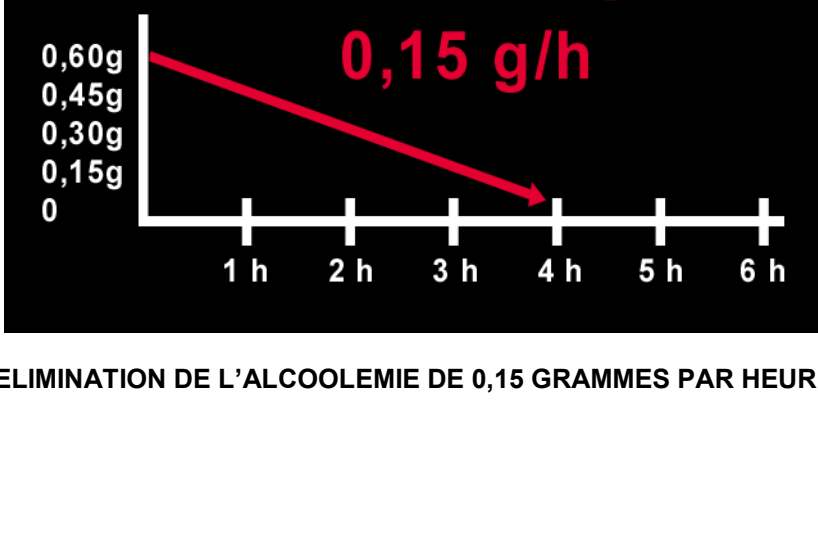
Le taux d'alcoolémie dans le sang varie **légerement** selon les individus, e poids, le sexe, l'état de santé...

QUE FAIRE EN CAS D'ALCOOLEMIE ?

Boire beaucoup d'eau ou du café ne modifie rien la diminution de l'alcool dans le sang. **Il faut attendre** que l'organisme notamment **le foie** élimine l'alcool.

L'élimination de l'alcool est très lente elle est de **0,15 gramme par heure**.

La police et la gendarmerie peuvent à tout moment contrôler l'alcoolémie d'un automobiliste et cela quelque soit la situation de conduite.



ELIMINATION DE L'ALCOOLEMIE DE 0,15 GRAMMES PAR HEURE



Boire beaucoup d'eau pour éliminer le taux d'alcoolémie ne sert à rien.

LA DETECTION

Les forces de police et de gendarmerie peuvent à tout moment contrôler les automobilistes et vérifier la teneur en taux d'alcoolémie. Pour cela ils disposent de deux appareils peu précis mais néanmoins efficaces.

- **PAR L'ALCOOTEST (Le Ballon)**

En soufflant dans un ballon, l'air ainsi récupéré passe dans un réactif chimique de couleur **JAUNE** qui passe au **VERT** lorsqu'il y a une détection d'alcoolémie.

SEUIL LIMITE DE TOLERANCE

0.25 mg/l d'air expiré
Ou
0.50 g/l de sang

Si la limite verte dépasse le seuil marqué par un trait noir, le test est **POSITIF** il y a alors infraction avec immobilisation du véhicule

- **PAR L'ETHYLOTEST**

En soufflant dans un appareil de mesure l'air ainsi analysé sera mesuré de façon approximative.



LA VERIFICATION

Dans le cas où le contrôle de l'alcootest ou éthylotest se révèle positif une mesure avec un appareil de précision appelé **ETHYLOMETRE** est alors ordonné. Dans le cas où la victime refuse ou ne peut souffler dans l'appareil **UNE PRISE DE SANG** est alors obligatoirement effectuée.

- **L'ETHYLOMETRE (en milligramme par litre d'air expiré).**

En soufflant dans un appareil spécifique l'air ainsi récupéré sera mesuré avec une grande précision.

- **LA PRISE DE SANG (en gramme par litre de sang).**

Une prise de sang est faite uniquement si le conducteur ne peut souffler dans les différents type d'appareils (personne inconsciente par exemple).

LE SEUIL DE TOLERANCE

2 VERRES D'UNE BOISSON ALCOOLISE

- **0,25 mg/l d'air (milligramme par litre d'air expirée)**
Ou
- **0,50 g/l de sang (gramme par litre de sang)**

Au delà de 2 verres vous êtes en infraction.

Attention dès le premier verre les comportements de l'individu commencent à se faire sentir et cela inconsciemment. C'est ce qui rend **l'alcool dangereux**. Sortir pour prendre l'air, boire de l'eau ou un café fort ne diminuera en rien les effets de l'alcool.

 2 VERRES D'ALCOOL	INFRACTION	SANCTIONS
	0.25 mg/l d'air expiré Ou 0.50 g/l de sang	<ul style="list-style-type: none"> - SUSPENSION 3 ANS - PERTE DE 6 POINTS - IMMOBILISATION DU VEHICULE
 PLUS DE 2 VERRES D'ALCOOL	DELIT	SANCTIONS
	0.40 mg/l d'air expiré Ou 0.80 g/l de sang	<ul style="list-style-type: none"> - ANNULATION 3 ANS - IMMOBILISATION DU VEHICULE - 2 ANS DE PRISON

ATTENTION : A partir de 0.40 mg/l d'air expiré ou 0.80 g/l de sang le conducteur commet un DELIT

Remarque :

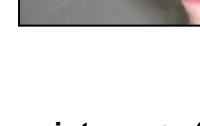
Lorsque l'automobiliste est responsable de l'accident sous l'effet d'un état alcoolique ou sous l'effet de stupéfiants la compagnie d'assurance peut refuser d'exécuter les réparations sur les dégâts de votre propre véhicule. Par contre la victime sera toujours indemnisée.

DROGUE - FATIGUE - MEDICAMENT

LA DROGUE

Les drogues douces produisent chez les individus les même effets que l'alcoolémie.

- Trouble de la vision.
- Mauvaise appréciation des distances.
- État euphorique.
- Minimisation des prises de risque en conduisant.



La conduite automobile sous l'effet de produits stupéfiants est un **DELIT** puni de 2 ans d'emprisonnement, d'un retrait de **6 points** et de **4500 €** d'amende. Suspension immédiate et annulation du permis avec immobilisation du véhicule.

LA DETECTION

Les forces de polices peuvent à tout moment établir des contrôles de dépistage. Les moyens de détection s'effectuent par :

- Un test **SALIVAIRE**
ou
- Un test **URINAIRE**.

Attention les effets de la drogue peuvent se faire encore ressentir quelques jours après leur absorption.

2,5 % des accidents de la route sont provoqués par les drogues.

LA FATIGUE

La fatigue au volant est un facteur d'accidents présent dans près de 30% des accidents corporels.

La fatigue est naturelle et fait partie des états physiologiques d'un individu. Savoir la détecter, c'est d'être sur de mieux gérer sa conduite.

Comment vient la fatigue au volant ?

- Manger trop copieusement.
- Conduire longtemps après avoir fait une journée de travail.
- Retour de soirée ou de boîte de nuit.
- La conduite de nuit demande une attention plus soutenue.
- Fumer en conduisant.

Pour les jeunes conducteurs la fatigue vient encore plus vite car il leur faut plus de concentration pour conduire et analyser l'environnement routier.

Comment détecter la fatigue ?

Les signes de la fatigue sont multiples :

- Sentiment d'émerveillement.
- Les bâillements fréquents.
- Picotement dans les yeux.
- Douleur dans le cou, le dos ou les fessiers.
- Assoupissement de quelques secondes sur des parcours longs et monotones comme les autoroutes par exemple.

Partir reposé et s'arrêter régulièrement 15 minutes toutes les deux heures vous évitera l'endormissement responsable de nombreux accidents.

LES MEDICAMENTS

La prise de certains médicaments peuvent modifier les aptitudes à la conduite (tranquillisants et somnifères ou de simples médicaments utilisés dans le traitement de la douleur ou pour soigner un simple rhume).

Avant de prendre un médicament un logo signalétique présent sur les boîtes de médicament peut alerter les conducteurs sur les effets incompatibles avec la conduite automobile comme des effets de somnolence par exemple. Lisez la notice et dans tout les cas demandez conseil à votre médecin ou pharmacien.

Dans tous les cas votre médecin ou un pharmacien pourra alors vous en informer.

LES PICTOGRAMMES

SOYEZ PRUDENT

SOYEZ TRES PRUDENT

DANGER EVITEZ DE CONDUIRE