



LES REGLES DE PRIORITE DE PASSAGE

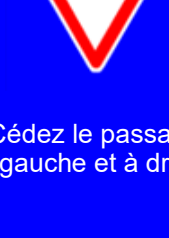
• QUELLES SONT LES REGLES DE PRIORITE DE PASSAGE ?

Par les panneaux ou les marquages au sol, le conducteur identifiera l'ordre de priorité de passage des véhicules :

1. **Priorité à droite.**
2. **Cédez le passage.**
3. **Stop.**
4. **Feux tricolores.**



Priorité à droite



Cédez le passage
(à gauche et à droite)



Stop
Signal de position



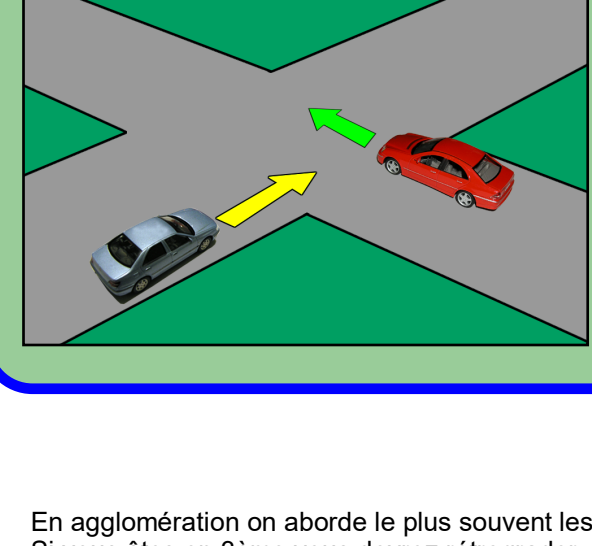
Feux tricolores



Avant de franchir une intersection il est nécessaire de surveiller le bon comportement du véhicule suiveur.

- Est-il trop près de moi ?
- A-t-il compris mon ralentissement ?

LA PRIORITE A DROITE

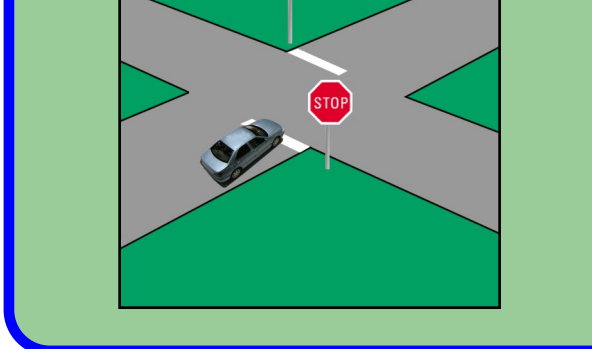


En agglomération on aborde le plus souvent les intersections avec priorité à droite sur le rapport de la **2ème vitesse**. Si vous êtes en 3ème vous devrez rétrograder. Avec le pied devant le frein, vous contrôlerez latéralement la présence d'un véhicule.

Exemple :

Ici le véhicule gris doit ralentir pour céder la priorité à droite à la voiture rouge.

LE STOP

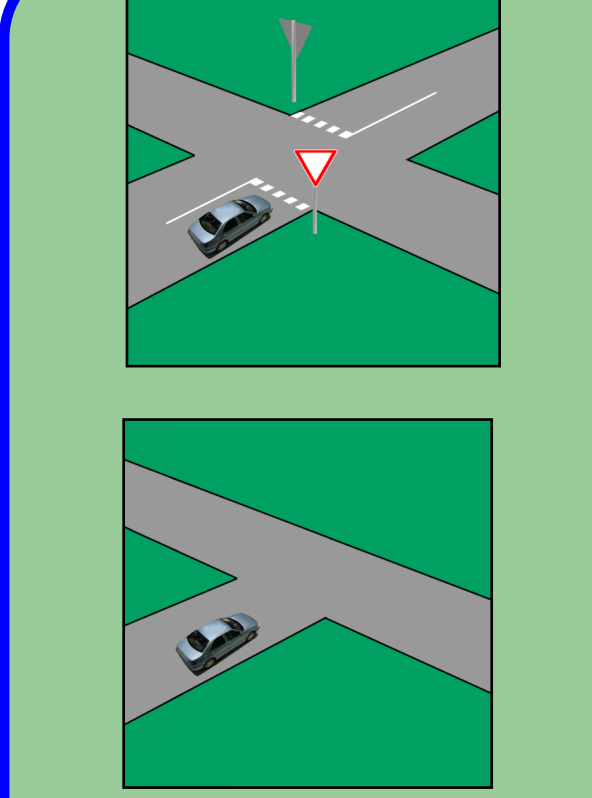


L'arrêt au stop est **OBLIGATOIRE**.

Pour un arrêt de précision vous vous arrêterez en regardant la **ligne blanche** du stop.

Un arrêt de 3 secondes sera nécessaire, le temps de contrôler à gauche puis à droite avant de repartir en 1ère.

LE CEDEZ LE PASSAGE



En agglomération on aborde le plus souvent les intersections cédez le passage sur le rapport de la **2ème vitesse**.

Si vous êtes en 3ème vous devrez rétrograder.

Avec le pied devant le frein, vous contrôlerez latéralement **A GAUCHE PUIS A DROITE** la présence d'un véhicule avant de vous engager.

L'arrêt n'est pas obligatoire, vous adapterez votre allure en conséquence.

Remarque :
Dans les intersections sans visibilité et notamment dans les intersections étroites en forme de **T** vous apprendrez à rétrograder en 1ère à allure lente, pour franchir les intersections sans vous faire surprendre par le trafic de la circulation.

NE CONFONDEZ PAS L'EXERCICE D'ARRET AU SIGNAL STOP AVEC FRANCHISSEMENT D'UNE INTERSECTION, AVEC LE SIGNAL CEDEZ LE PASSAGE. LA TECHNIQUE DE CONDUITE N'EST PAS IDENTIQUE.

CARREFOUR A SENS GIRATOIRE



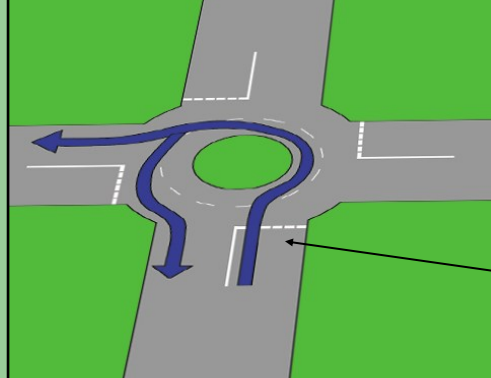
Le panneau de pré signalisation informe les usagers de la présence d'un carrefour à sens giratoire (rond-point) et des différentes directions desservies.

La plupart des ronds-points ne sont pas prioritaires, aussi, je rencontrerai la signalisation « **Cédez le passage** ».

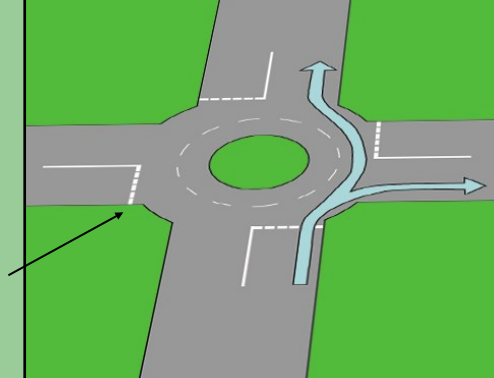
Les ronds-points peuvent comporter une ou plusieurs voies de circulation. La circulation se fait en **sens unique** et dans le sens inverse des aiguilles d'une montre. En entrant dans le rond point, j'adapterai mon allure et ma trajectoire.



COMMENT SE POSITIONNER DANS UN ROND POINT ?



Pour aller à gauche ou faire demi-tour :
Si le rond point comporte deux voies de circulation, vous devez vous placer comme si vous étiez dans une rue à sens unique en serrant à gauche et en prenant la voie de gauche.
(Prendre le couloir intérieur).



Pour aller à droite ou tout droit :
Si le rond point comporte deux voies de circulation, vous devez rester dans la voie de droite.
(Prendre le couloir extérieur).

• COMMENT FRANCHIR UN ROND-POINT SANS GENERER LA CIRCULATION ?

Comment savoir si l'on peut s'engager dans le rond-point ?

Bien souvent les conducteurs situés dans le rond-point ne signale pas avec le clignotant leur intention de sortir. Alors comment savoir si c'est le bon moment pour s'insérer dans le rond-point ?

Avant de s'insérer dans le rond-point, vous devez savoir si les véhicules présents dans le rond-point sortent ou restent dans le rond-point.

Pour cela il vous faut rechercher les indices informels de la circulation c'est-à-dire les indices relatifs **aux comportements des automobilistes**.

- Dans quel couloir sont-ils ?
- Les roues sont-elles inclinées ou non ?
- Son regard est-il orienté sur la sortie qu'il désire prendre ?
- Le conducteur avec sa main en haut du volant prépare t-il sa trajectoire pour sortir ?



IL FAUT REGARDER LES INDICES INFORMELS RELATIFS AUX COMPORTEMENTS DES CONDUCTEURS

JE NE PEUX PAS ENTRER DANS LE ROND-POINT :

Dans cette situation, si les véhicules sont dans la file **INTERIEURE** du rond-point, je ne peux pas m'engager.

JE PEUX ENTRER DANS LE ROND-POINT :

Lorsqu'il n'y a plus personne dans le couloir intérieure et que les véhicules circulant dans la file **EXTERIEURE** ont leurs roues droites.

Je confirmerai ma décision en regardant leurs visages, leurs roues droites avec leurs mains à l'horizontales sur leurs volants.

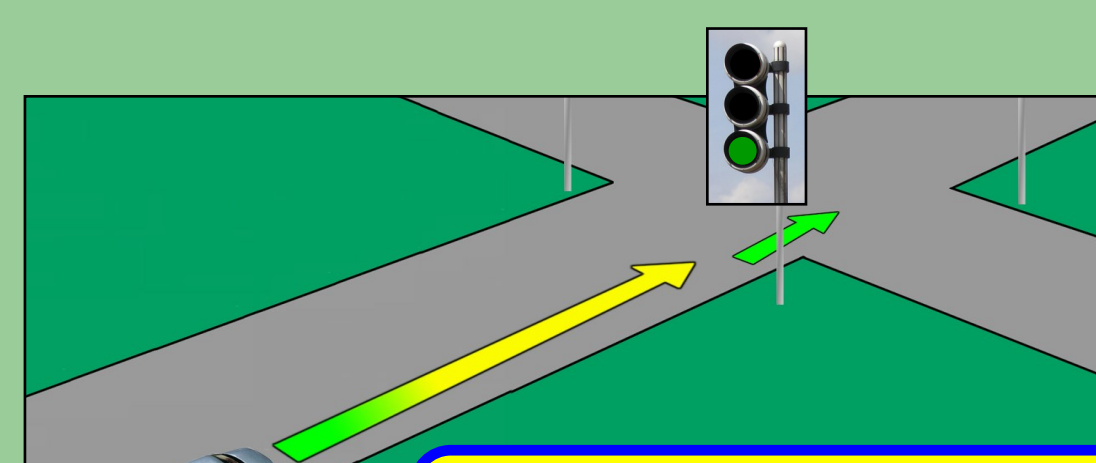
LES FEUX TRICOLORES



FEU VERT

En agglomération le véhicule roule en **3ème à 50 km/h**. Le conducteur doit se tenir prêt et anticiper le changement de couleur pour pouvoir s'arrêter sans gêner la circulation.

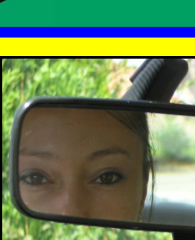
1. **Contrôlez.**
2. **Ralentissez et placez le pied devant le frein jusqu'au feu.**
3. **A hauteur du feu vous pouvez reprendre votre accélération.**



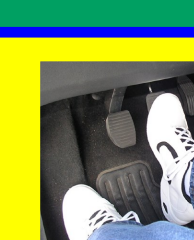
SAVOIR ANTICIPER LE CHANGEMENT DE COULEUR



A HAUTEUR DU FEU VOUS POUVEZ REPRENDRE VOTRE ACCELERATION



CONTROLEZ LE RETROVISEUR INTERIEUR



PLACEZ LE PIED DEVANT LE FREIN, ATTENDEZ LE FEU JAUNE POUR FREINER

FEU JAUNE

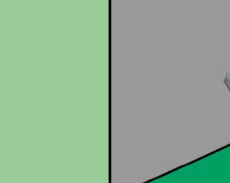
Le jaune reste à cette couleur pendant **3 SECONDES**. Comment réagir pendant ce laps de temps ?

- Si vous êtes à 50 km/h à la 3ème seconde de l'orange vous pouvez vous arrêter en rétrogradant rapidement en 2ème.
- Si vous êtes à 50 km/h à la 2ème seconde de l'orange vous pouvez vous arrêter d'urgence sans rétrograder.
- Si vous êtes à 50 km/h à la 1ère seconde de l'orange vous ne pouvez pas vous arrêter en sécurité, vous devez quitter l'intersection.

S'arrêter sur un feu demande un temps de réaction et d'adaptation.



SAVOIR REAGIR AU MOMENT OU LE JAUNE S'ALLUME



CONTROLEZ LE RETROVISEUR INTERIEUR



PLACEZ LE PIED DEVANT LE FREIN ATTENDEZ LE FEU JAUNE POUR FREINER



SI VOUS AVEZ LE TEMPS RETROGRADEZ EN 2EME



ARRÊTEZ D'URGENCE EN 3EME

OU

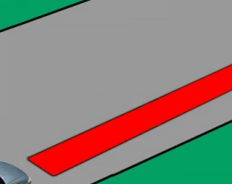
FEU ROUGE

Avant de s'arrêter :

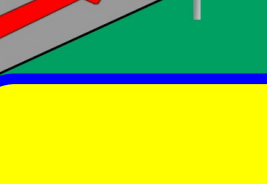
1. **Contrôlez le rétroviseur intérieur** (si un conducteur vous suit de trop près, vous pouvez préparer votre ralentissement 1 à 2 secondes à l'avance.)
2. **Préparez le pied sur votre frein 1 seconde avant de freiner** pour mieux sentir le dosage de votre freinage.
3. **Freinez et tenir le frein en rétrogradant en 2ème.**
4. **Arrêtez vous proche du feu ou sur la ligne d'effet des feux** si l'intersection en comporte.



SAVOIR RETROGRADER AVEC PRECISION



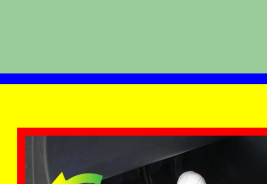
CONTROLEZ LE RETROVISEUR INTERIEUR



PLACEZ LE PIED ET FREINEZ PAR UN FREINAGE CONTINU ET PROGRESSIF



RETROGRADATION 3 EN 2 ET ARRÊTEZ A HAUTEUR DU FEU



ARRÊTEZ A HAUTEUR DU FEU