



## LA POSITION SUR LA CHAUSSEE

### LA TRAJECTOIRE DU VEHICULE



Une bonne position sur la chaussée permet au conducteur de garder une trajectoire idéale sans gêner ni surprendre les autres usagers.

Par principe de base, le conducteur doit placer son véhicule le long du bord droit de la chaussée.

Pour cela un placement du regard est essentiel, le conducteur doit alterner latéralement son observation pour surveiller sans cesse la bonne trajectoire du véhicule.

**Attention** : une observation figée par manque d'attention risque de vous faire heurter la bordure de trottoir ou les rétroviseurs des véhicules stationnés.

Pour maintenir une bonne trajectoire et surveiller l'approche des intersections, regardez au loin par une observation de BALAYAGE.

Dans le cas contraire une observation figée provoque des déviations de position.

### COMMENT SE POSITIONNER PHYSIQUEMENT SUR LA CHAUSSEE ?

#### EN MARCHÉ NORMALE POUR ALLER TOUT DROIT

Pour obtenir avec précision une trajectoire le conducteur a besoin de repères visuels.

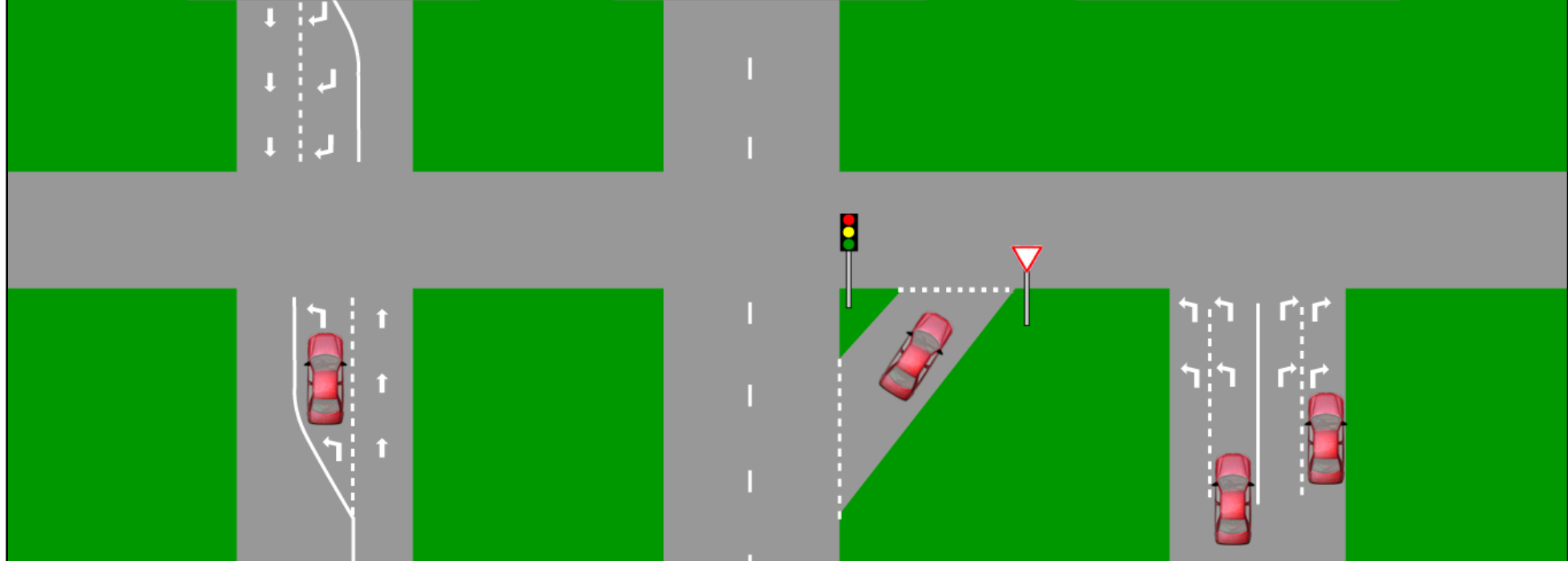


**LA LIGNE AXIALE DANS LE COIN GAUCHE DU PARE BRISÉ**  
C'est le repère idéal pour se situer dans l'espace et placer ainsi son véhicule avec précision sur sa voie de circulation.



**DANS TOUS LES CAS LE CONDUCTEUR DOIT SE SENTIR PHYSIQUEMENT ASSIS AU TIERS DE SON COULOIR SOIT A 3 METRES DU BORD DROIT DE SA VOIE DE CIRCULATION.**

### LES DIFFERENTS TYPES DE VOIES



À l'approche de certains carrefours, des voies de stockage permettent de positionner les véhicules selon des directions différentes.

En situation normale, le conducteur doit attendre d'être dans son couloir pour ralentir, freiner et rétrograder en 2ème avant de tourner dans l'intersection.

À certains feux tricolores, pour tourner à droite les voies de dégagement permettent au conducteur de dégager l'intersection.

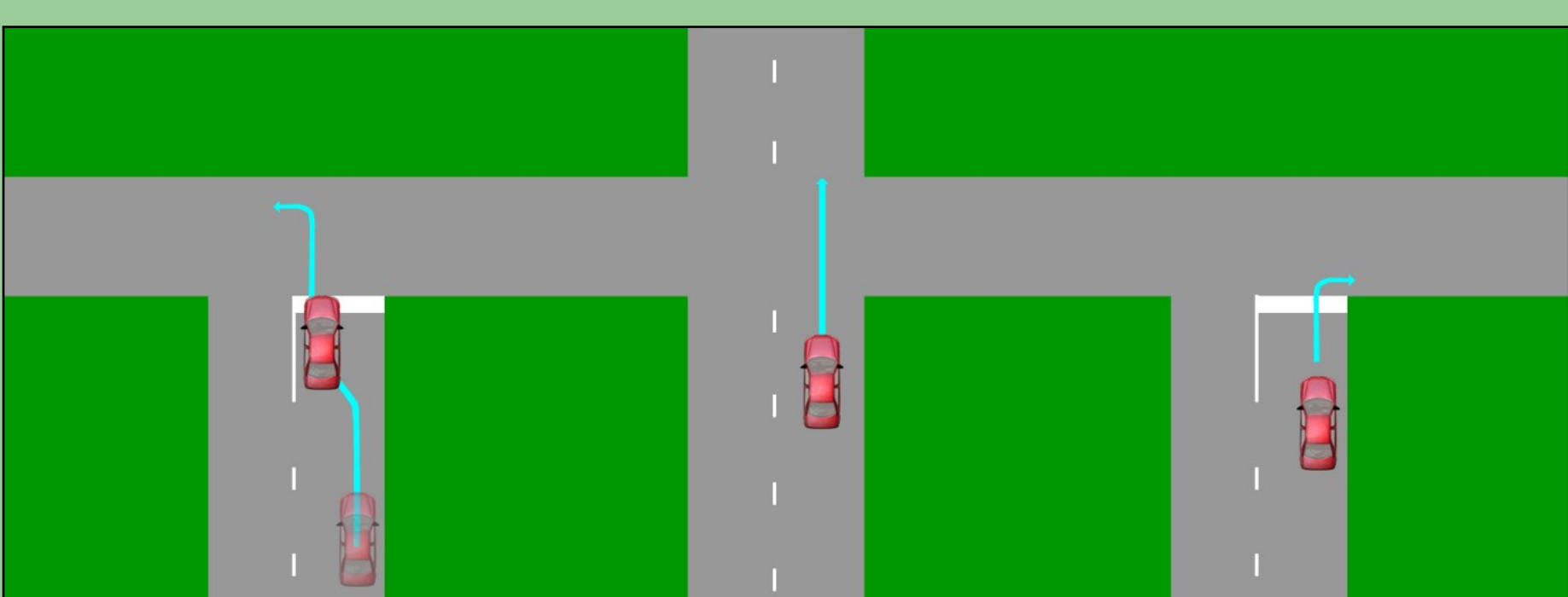
Dans cette situation, vous ne serez pas prioritaire, il faudra préalablement respecter le stop ou le cédez le passage implanté dans la voie de dégagement.

Chaque conducteur doit choisir son couloir de circulation en fonction de sa direction.

Lorsqu'un conducteur est dans une voie de circulation, il ne peut en changer brusquement pour changer de direction.

### COMMENT SE POSITIONNER DANS UNE RUE A DOUBLE SENS ?

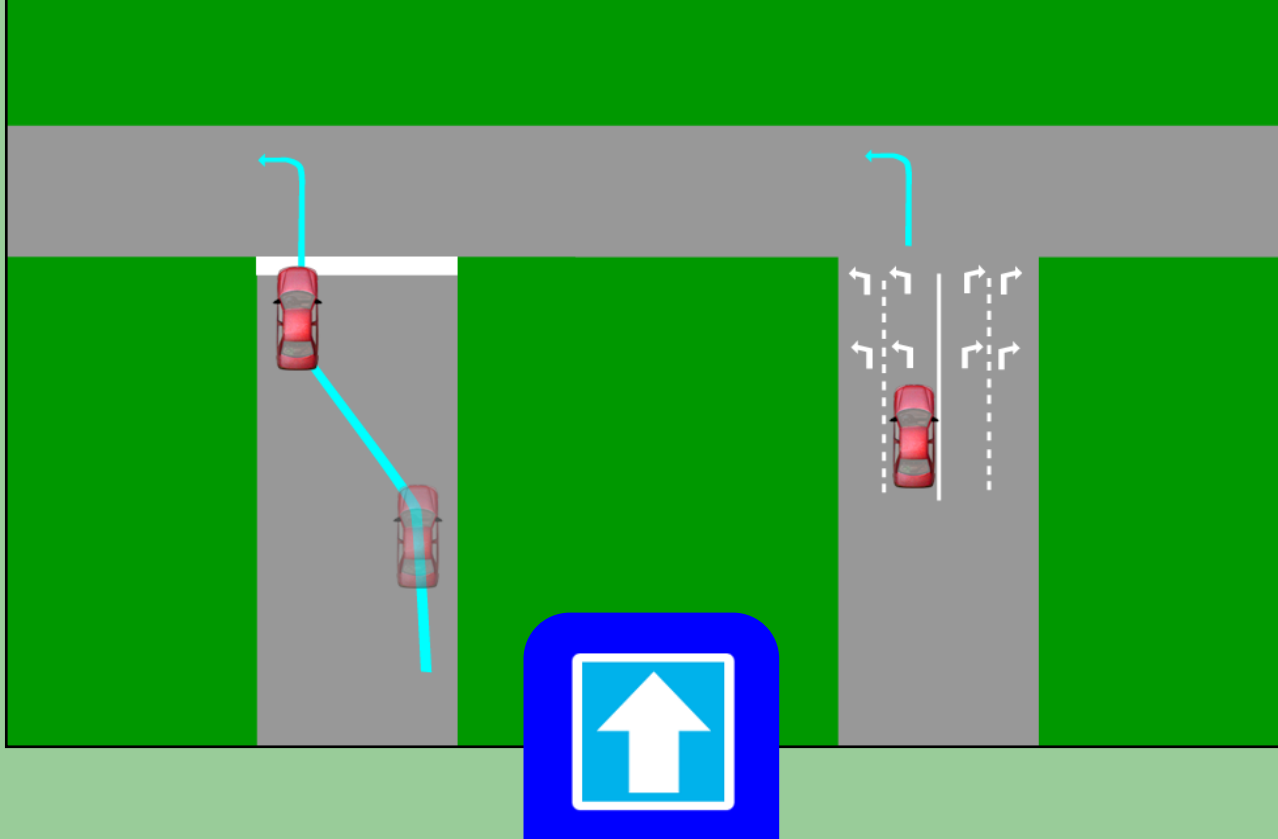
#### RUE A DOUBLE SENS



- **POUR TOURNER A GAUCHE** : je dois serrer légèrement à gauche l'axe médian de la route pour me rapprocher du centre de l'intersection.
- **POUR ALLER TOUT DROIT** : je reste au centre de mon couloir de circulation.
- **POUR TOURNER A DROITE** : je reste dans mon couloir en serrant légèrement à droite pour épouser la forme de la bordure du trottoir.

### COMMENT SE POSITIONNER DANS UNE RUE A SENS UNIQUE ?

#### RUE A SENS UNIQUE



- **POUR TOURNER A GAUCHE** : je dois serrer le bord droit de la chaussée laissant libre le côté droit de la route pour que les véhicules qui tournent à gauche puissent se mettre à côté de moi et tourner sans que je les gêne.

Dans le cas ou plusieurs couloirs s'offrent à moi, je dois prendre le couloir immédiatement situé à ma droite et qui correspond à mon sens de circulation.

### COMMENT RECONNAITRE UNE RUE A SENS UNIQUE ?

Il est important d'identifier lorsque l'on tourne à gauche les rues à sens unique car le placement du véhicule sur la chaussée est différent. En cas de mauvaise position, le conducteur occasionne une gêne pour les autres usagers et en cas d'accrochage vous serez en partie responsable.

- Par le marquage au sol qui pour un stop ou un cédez le passage se poursuit de part et d'autre de la chaussée.
- Par la présence des panneaux de sens interdit retournés.
- Par le sens de stationnement des véhicules.

